



# Conservation d'anciennes variétés fruitières – projet d'Agra-Ost

Anne PHILIPPE, 30.03.2011



# Pourquoi?

- 1950 : 20 000 Ha arbres fruitiers
- +/- 1970 : 1 000 Ha verger
- Seul. 5 variétés = 50 % de la production mondiale
- En Belgique : 80% de « Golden Delicious »
- Beaucoup de vieux vergers haute-tige disparaissent

# Projets Agra-Ost

1. Depuis 2004 : identification de fruits de la région (plutôt germanophone), apportés à Gembloux si intéressants (CRA-W)
2. Depuis 2002 : achat groupé d'arbres fruitiers haute-tige
3. Démonstrations taille et greffage



# 1. Identification

- Depuis 2004 : plus de 500 fruits de la région (plutôt Saint-Vith) ont été apportés à Gembloux (CRA-W) pour identification
- Beaucoup sont inconnus
- 35 variétés sont à conserver sur place
- Plus de 15 variétés ont été apportées à Gembloux pour les conserver (greffage)
- Conditions retenues :
  - Résistance aux maladies
  - Adaptation à des conditions extrêmes
  - Longue conservation
  - Autre : goût, forme, couleur, ...



# 1. Exemples

Bracht  
4790 Burg-Reuland



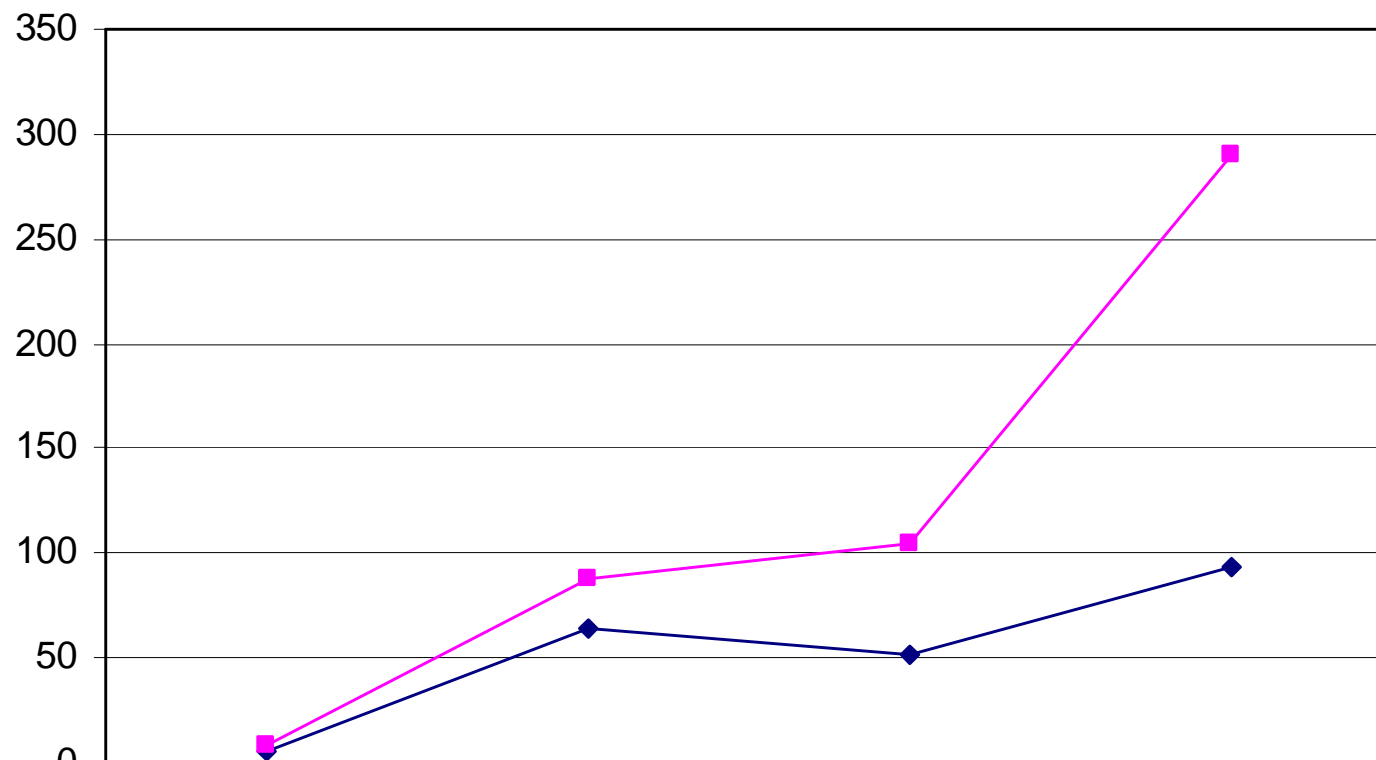
Maldingen  
4791 Burg-Reuland



# Dürler 4790 Burg-Reuland







	Kirschen	Pflaumen, Mirabellen	Birnen	Äpfel
◆ Unbekannte Sorte	5	64	52	94
■ Früchte insgesamt	9	88	105	290

## 2. Achat groupé arbres fruitiers de haute-tige

### Pourquoi des hautes-tiges?

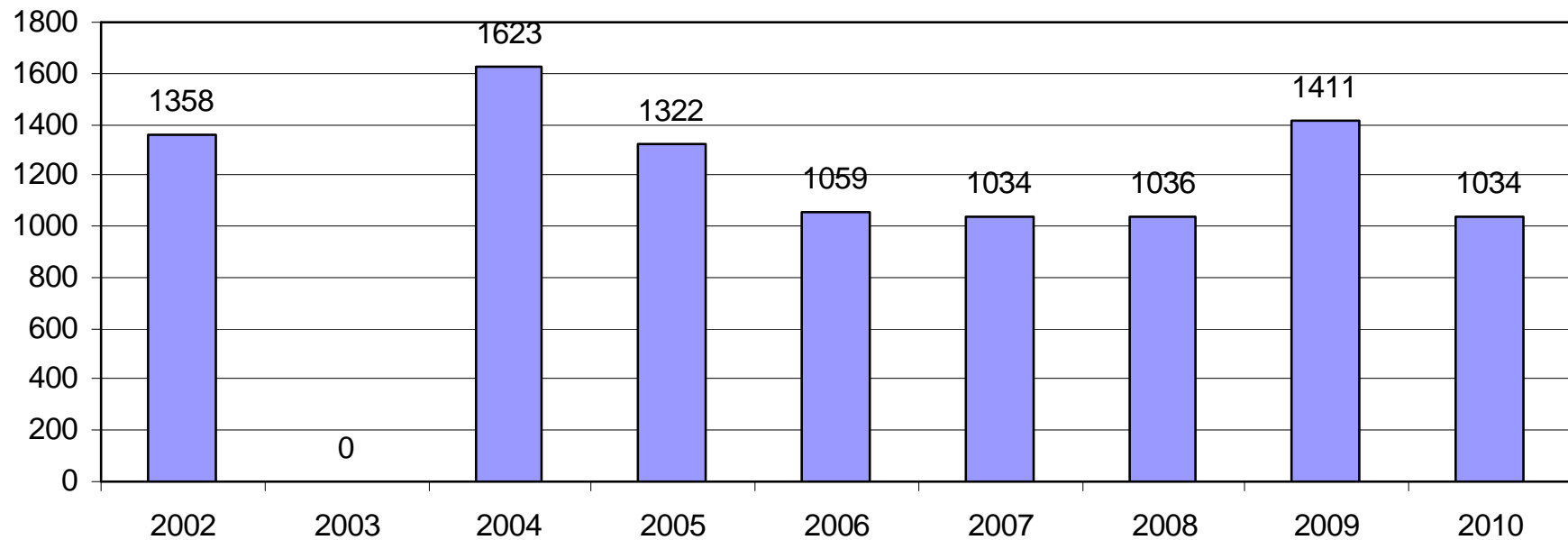
- Tradition
- Résistance aux maladies
- Protection pour le bétail
- Conservation (jusqu'à 100 ans)

**50 variétés**



Total : 10 000 arbres

Nombre arbres 2002-2010



# Organisation de l'achat groupé

## Planning :

- Août : contact des communes, associations,...
- Septembre : envoi de courriers, liste,...
- Début octobre : date limite de commande
- Rassemblement des commandes/paiements, tri par localisation, org. des livraisons
- 1-2 sem. après date limite : envoi commande à la pépinière (trié par variété et par lieu de livraison)



# Organisation de l'achat groupé

Novembre : livraisons vendredi matin

Déchargement

Vérification des livraisons



Etiquetage



# Organisation de l'achat groupé

Novembre : livraison

Tri par commande

Livraison samedi



# 3. Démonstration taille et greffage

- Greffage : permet de conserver d'anciennes variétés non commercialisées
- Taille : chaque année après la plantation pour former l'arbre

# Démonstration de greffage



# Démonstration de taille



# Subsides pour la plantation

- De 20 à 200 arbres
- D'une liste
- Protection du bétail si nécessaire
- En prairie : protection contre campagnols
- Distance
  - 6 m pour les pruniers
  - 12 m pour pommiers, poiriers; cerisiers

12€/arbres (x2 si la plantation est réalisée par entreprise)



# Questions ?

# Merci pour votre attention !

