

Journées internationales de la prairie / Foire agricole

Du 1^{er} au 3 juillet 2011
de 10h00 à 18h00
à Ettelbruck (Luxembourg)

Thème :

De l'herbe au lait

Journées d'information, de vulgarisation et d'échanges transfrontaliers

Les Journées internationales de la prairie visent à informer le public au sujet de la gestion et de l'utilisation multifonctionnelle des prairies. Dans ce but divers organismes et institutions de Wallonie, du Land de Rhénanie-Palatinat et du Grand-Duché de Luxembourg collaborent étroitement afin d'offrir au public cette plateforme d'échange et d'information.

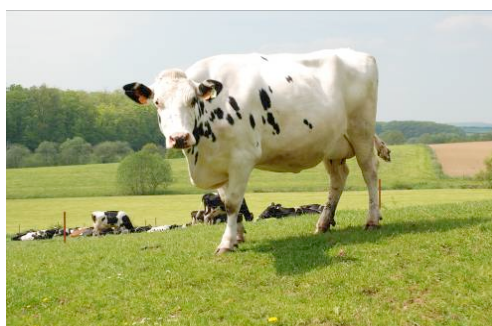
Cette année, lors de la Foire agricole d'Ettelbruck, 65 scientifiques et conseillers issus de 17 organismes vont informer les exploitants agricoles, les conseillers ainsi que le grand public sur différents thèmes liés à la production laitière à partir d'herbe. En outre, ces journées sont une occasion unique de rencontre et d'échanges professionnels pour tous les participants.



Journées internationales de la prairie 2008 à Ettelbruck

Dix point d'informations autour du thème „De l'Herbe au Lait“

Le thème principal des Journées internationales de la prairie 2011 est celui de la valorisation de l'herbe comme fourrage pour la production laitière. La région concernée se caractérise par une surface agricole nettement dominée par les prairies. Le futur de la production laitière dans cette région doit être assuré par une utilisation efficace de cette ressource que constitue l'herbe. Les caractéristiques de plusieurs systèmes de production à base d'herbe (pâturage, confinement complet avec ensilage,...) vont être précisées détaillées et discutées dans différentes tentes à thèmes.



Les thèmes suivants seront approfondis dans les tentes :

- Préviation du rendement fourrager sur prairie
- Plantes fourragères et mélanges
- Prairies patrimoniales - Biodiversité et valorisation des fourrages
- Aménagement du pâturage
- Les systèmes de production laitiers
- La vache comme meilleure valorisatrice de l'herbe

- Traite et pâturage
- DAIRYMAN : Apprendre-Echanger-Améliorer
- Bâtiment d'élevage: Bien-être animal, affouragement, économie
- Machines de désilage, mélangeuses et matériel de traite

Les thèmes relatifs aux machines et au matériel d'élevage seront illustrés par une grande exposition de machines et de matériel agricole. Sur le site, une étable sera montée et équipée de matériel innovant. Les visiteurs auront également l'occasion d'observer sur place un robot de traite en fonctionnement. Des désileuses et mélangeuses innovantes seront présentées au public lors de plusieurs démonstrations commentées.

Organisation des Journées internationales de la prairie

Les Journées internationales de la prairie sont organisées par la collaboration d'organismes et institutions de Wallonie, du Land de Rhénanie-Palatinat et du Grand-Duché de Luxembourg.

Organisateurs de l'évènement 2011 :

- Lycée Technique Agricole - LTA, Ettelbruck (L),
- Administration des Services Techniques de l'Agriculture - ASTA, Luxembourg (L),
- Convis (L),
- Centre de coordination des régions herbagères de l'Eifel-Ardenne - GLEA (B, D),
- Agra-Ost (B),
- Service de l'Espace rural de l'Eifel - DLR (D).

En collaboration avec :

- | | |
|---|--|
| • Service d'Economie Rurale (L) | • ANETA-Agro Service |
| • Chambre d'Agriculture (L) | • Association Wallonne de l'Elevage asbl (B) |
| • Interreg Projekt DAIRYMAN (L, B) | • Centre de Recherches Agronomiques Wallon CRA-W (B) |
| • Landwirtschaftskammer Nordrhein-Westfalen (D) | • Fourrages-Mieux (B) |
| • Landwirtschaftskammer Rheinland-Pfalz (D) | • SPW-DGARNE Ministère de la Région wallonne (B) |
| | • ULG - Faculté de Médecine Vétérinaire (B) |

La première Journée internationale de la prairie a vu le jour à Baniions (Belgique) en 2007. Depuis, cette manifestation est organisée annuellement en alternance dans et par les trois régions : en 2008 à Ettelbruck (Grand-Duché de Luxembourg), en 2009 à Kyllburgweiler (Allemagne), en 2010 à Bras (Belgique) et cette année de nouveau à Ettelbruck.

Déroulement

Les Journées de la prairie se dérouleront à Ettelbruck du 1^{er} au 3 juillet 2011, dans le cadre de la Foire agricole, ouverte de 10h00 à 18h00.

Les informations dans les différentes tentes, ainsi que les démonstrations se feront en langue française et allemande.

Pour plus de renseignements, vous pouvez visiter le site <http://www.jipr.eu> ou <http://www.foireagricole.lu>, ou contacter le Lycée Technique Agricole d'Ettelbruck 00352 (0) 818525-702/-703

*Créer des liens entre les agriculteurs, le grand public et les scientifiques ...
...au-delà des frontières linguistiques*