

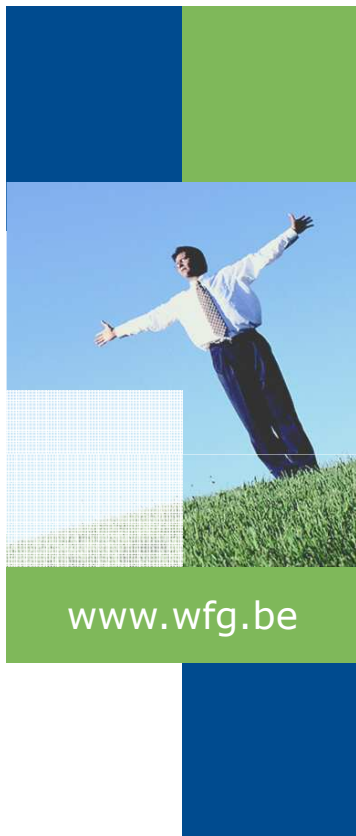


Die WFG Ostbelgien VoG La Société de Promotion économique pour l'Est de la Belgique asbl

**Ein kompetenter Ansprechpartner für
Fragen der Wirtschaftsentwicklung in
Ostbelgien**

**L'interlocuteur compétent pour toute
question relative à l'économie dans
l'Est de la Belgique**

www.wfg.be





Présentation

Unsere Kunden / Nos clients

- Betriebsgründer / Les créateurs d'entreprise
- Firmen in Ostbelgien / Les entreprises de l'Est de la Belgique
- Ausländische Firmen / Les sociétés étrangères
- Die Gemeinden / Les communes
- Die Institutionen / Les institutions



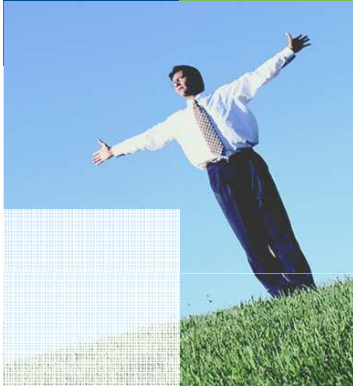
www.wfg.be



Présentation

Unser Angebot / Notre offre

- Dienstleistungen für Betriebe
Les services aux entreprises
- Land- und Stadtenwicklung
Le développement rural et urbain
- Promotion des Gebietes
La promotion régionale



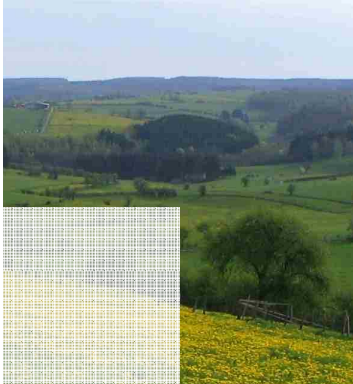
www.wfg.be



Développement rural et urbain

Kommunale Programme zur ländlichen Entwicklung/Programmes communaux de développement rural

- Entwicklung und Begleitung von KPLE
Elaboration et accompagnement de PCDR
 - Sozio- ökonom. Analyse
Analyse socio-économique
 - Entwicklungsstrategien
Stratégie de développement
 - Projekt- und Aktionsbeschreibungen
Description des projets et actions
- Umsetzung KPLE
Mise en œuvre PCDR



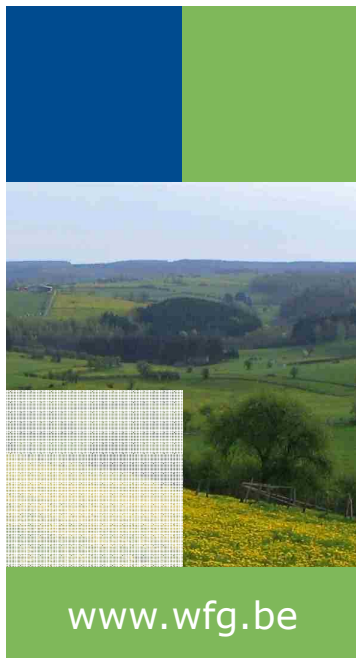
www.wfg.be



Développement rural et urbain

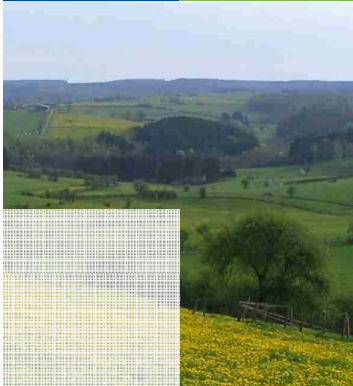
Leader 1008/13 LAG 100 Dörfer – 1 Zukunft Leader 1008/13 GAL 100 villages – 1 avenir

- Projekte im Bereich Tourismus, nachhaltiges Bauen, Mobilität und Inwertsetzung des natürlichen und architektonischen Potentials
Projets dans les domaines du tourisme, de la construction durable, de la mobilité et de la mise en valeur du patrimoine naturel et architectural
- Organisation und Animation der LAG + Projektkoordination
Organisation et animation du GAL + Coordination des projets





Développement rural et urbain



www.wfg.be



Kompetenzzentrum Holz – Impulszentrum Holz, nachhaltiges Bauen und erneuerbare Energien

Centre de compétence bois – Centre d'impulsion bois, construction durable et énergies renouvelables

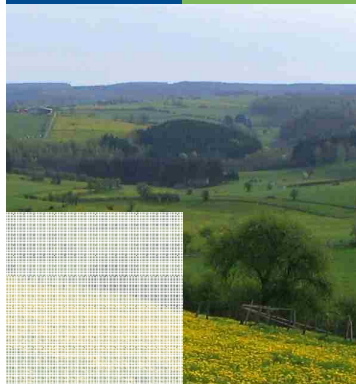




Développement rural et urbain

Informationen + Beratung / Informations et conseils

- Nachhaltiges Bauen + Bauen mit Holz
construction durable + construction bois
- Baustellenbesichtigungen
visites de chantiers
- Tag des nachhaltigen Bauens
Journée construction durable
- Zusammenarbeiten / collaborations
Cluster éco-construction
Valbois RN
Cluster Holz RH PF



www.wfg.be

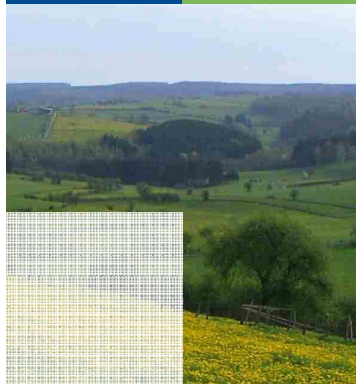




Développement rural et urbain

Projekt Errichtung eines Impulsentrums Projet création d'un centre d'impulsion

- Initiative WFG/DG 2008: Dynamisierung Holz- und Bausektor + Chancen nutzen bei erneuerbaren Energien
Dynamisation du secteur du bois et de la construction, profiter des opportunités dans le domaine des énergies renouvelables
- Aufnahme in das regionale Entwicklungskonzept der DG
Intégration dans le concept de développement régional de la CG



www.wfg.be





Développement rural et urbain

Projekt Errichtung eines Impulszentrums Projet création d'un centre d'impulsion

- Interessensbekundung von + 35 Unternehmen / Confirmation d'intérêt de la part de + 35 sociétés
- Vorkonzept WFG / Avant-projet WFG
- Machbarkeitsuntersuchung via Interreg Projekt SIS (2009/10) / Etude de faisabilité via projet Interreg SIS
- Beratungsbüro IPS Nivelles / bureau d'étude IPS Nivelles www.group-ips.com

www.wfg.be

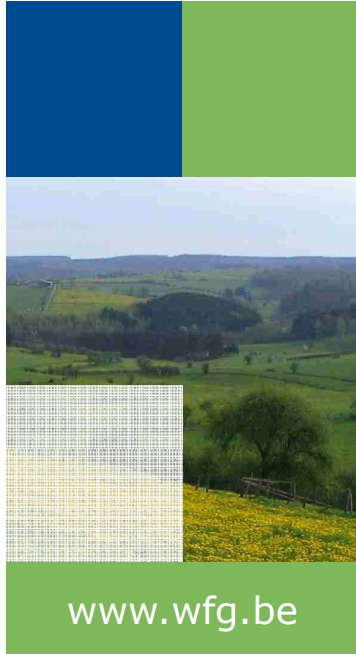




Développement rural et urbain

Projekt Errichtung eines Impulszentrums: Machbarkeitsuntersuchung / Projet création d'un centre d'impulsion: étude de faisabilité

- Potentialanalyse / Analyse du potentiel
- Angebote im Zentrum / offres du centre
- Technologietransfers und Hochschulen /
transfert de technologies et collaboration
Hautes Ecoles
- Aufbau eines Informations-, Ausstellungs-
und Beratungsangebotes / Mise au point
des outils d'information, d'exposition et
de conseil à prévoir





Développement rural et urbain

Projekt Errichtung eines Impulszentrums: Machbarkeitsuntersuchung / Projet création d'un centre d'impulsion: étude de faisabilité

- Organisationsplan und Funktionsschema, Einzugsgebiet / plan organisationnel et fonctionnel, zone de chalandise
- Standortanalyse und Vorschläge zur Lokalisierung / Analyse de localisation et proposition de localisation
- Rentabilitätsanalyse und Finanzierungsvorschlag / Analyse de rentabilité et de financement

www.wfg.be

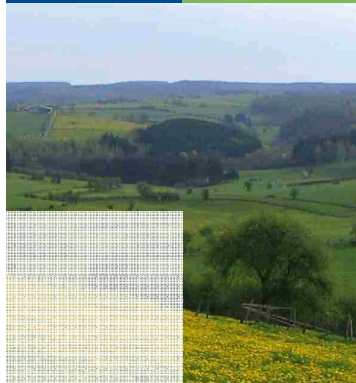




Développement rural et urbain

Projekt Impulszentrum: erste Resultate Projet centre d'impulsion: premiers éléments

- Angebote im Zentrum / Offres au centre
- Lokalisation / localisation
- Investitionen / Investissement
- Bau / Bâtiment



www.wfg.be

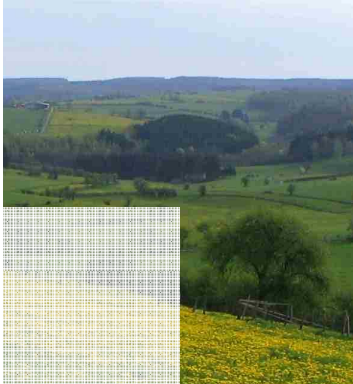




Développement rural et urbain

Angebote im Zentrum / offres au centre

- Fach- und Experimentierräume: **Holz**, nachhaltiges Bauen, erneuerbare Energien
locaux de travail et d'expérimentation spécifiques: bois, construction durable, énergies renouvelables
- Ausstellung nachhaltiges Bauen
Exposition construction durable
- Dokumentationszentrum für Firmen + Verbraucher / Centre de documentation pour entreprises et particuliers



www.wfg.be





Développement rural et urbain

Kunden / clients

- **Betriebe / Sociétés**
 - Im Holzbereich, Baubereich, Energie touchantes au bois, la construction et l'énergie
 - Synergien zwischen kompetenten Betrieben aufbauen
Construire des synergies entre sociétés compétentes
 - Begleitung von neuen Entwicklungen
Pilotage de nouveaux développements
- **Schulen, Ausbildungszentren / Ecoles, centres de formation**
 - Demonstrationen + praktische Anwendungen
Démonstrations et exercices pratiques
- **Architekten und Privatpersonen / Architectes et personnes privées**
 - Info, Dokumentation, Lösungen / Information, documentation, solutions



Développement rural et urbain

-  Erweiterung / Extension ?
-  Verfügbar / Terrains possibles

Z
U
O
I

Kaiserbaracke



www.wfg.be

500 m



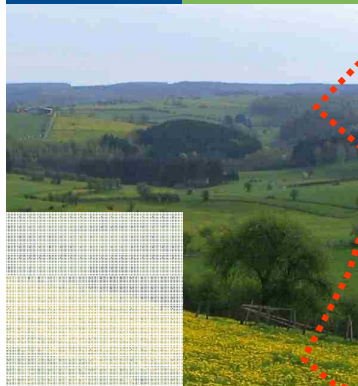


Développement rural et urbain

St. Vith II

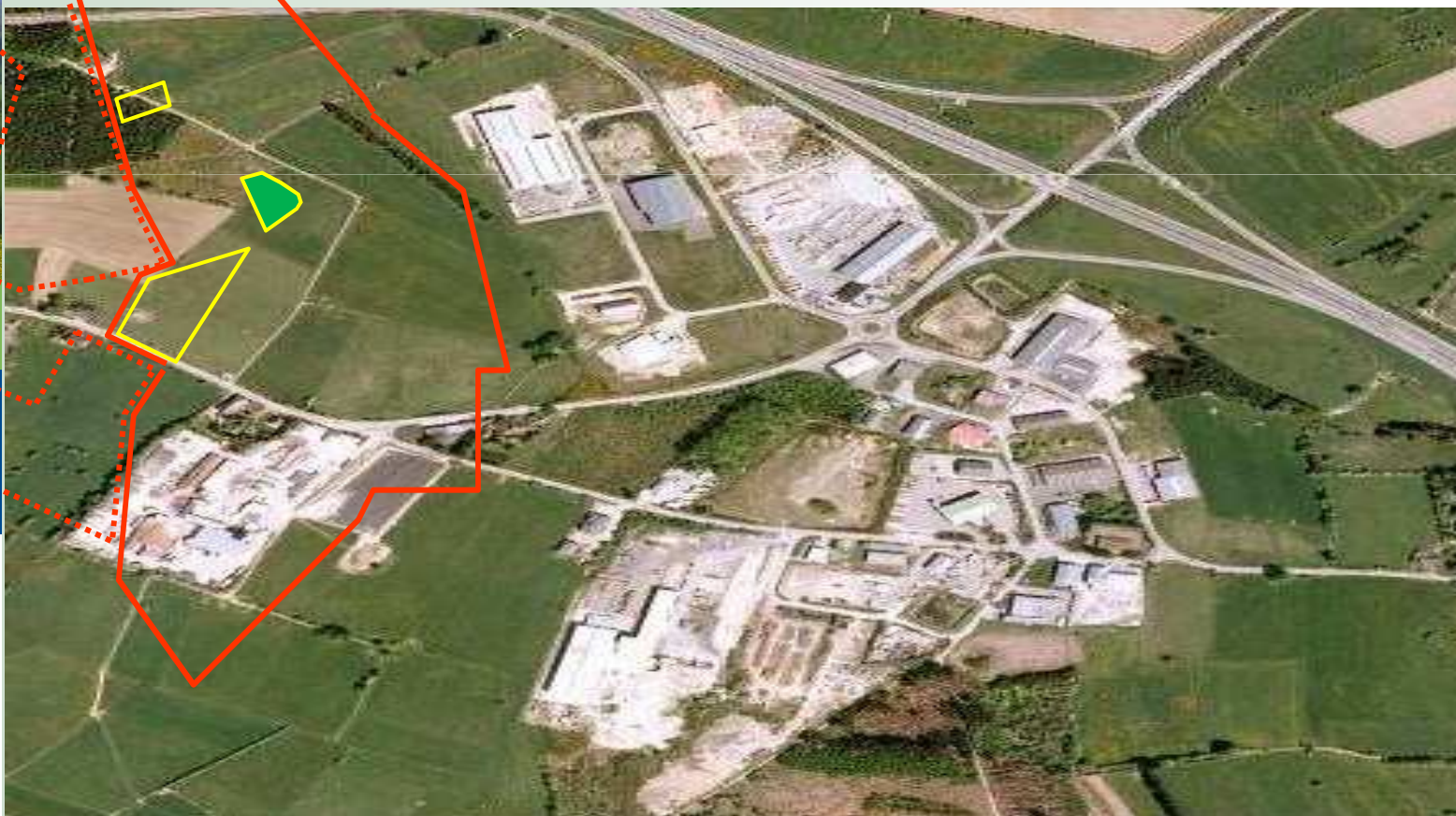
Möglichkeiten / Terrains possibles

Ausweitung / Extension (Ende / pour fin 2011)



www.wfg.be

200 m

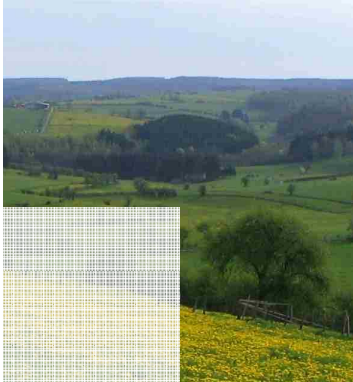




Développement rural et urbain

Bau / Bâtiment

- Demonstrationsmodell für nachhaltiges Bauen / modèle de démonstration construction durable
- Holzkonstruktion? Construction bois?
- Leuchtturm / projet phare
- Zertifizierter Bau ? Bâtiment certifié ? (Bream, HQE, Minergie Eco)
- Architekturwettbewerb/ concours d'architecture

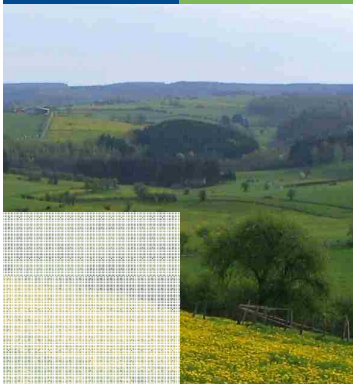


www.wfg.be



Développement rural et urbain

Simulation Bau / simulation construction



www.wfg.be

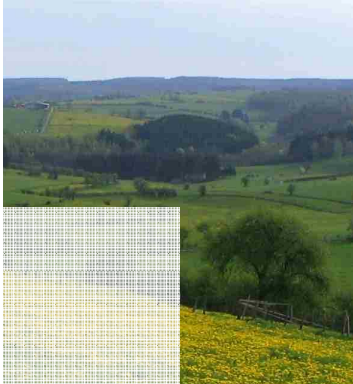




Développement rural et urbain

Investitionen / investissements

- Flächenbedarf / surfaces
 - Min 1100 m² (V1)
 - vorbereitet für Inkubation, préparé pour incubation : 1450 m² (V2)
 - Grundstück / Terrain: 4000 m²
- Investition / Investissement (V2):
3 200 000 €
- Personal / personnel: 2 (ex. WFG)



www.wfg.be



Kontakt / Contact

Hauptsitz / Siège principal

Quantum Business Center

Hütte 79 - 20

B-4700 Eupen

Tel.: +32 (0) 87 / 56 82 01

Fax: +32 (0) 87 / 74 33 50



www.wfg.be

Zweigstelle / Succursale

Haus der DG

Hauptstraße 54

B-4780 St.Vith

Tel.: +32 (0) 80 / 28 00 12

Fax: +32 (0) 80 / 22 68 39





www.wfg.be

**Wir danken für die
Aufmerksamkeit!
Nous vous remercions de
votre attention!**

Für weitergehende Informationen:
Pour de plus amples informations:
www.wfg.be oder/ou info@wfg.be